



# 2020

## AÑO INTERNACIONAL DE LA ENFERMERA Y LA MATRONA

Enfermería hacia el  
Horizonte ODS 203 

La OMS propone el año 2020 como el Año de la Enfermera y la Matrona. Sin enfermeras y matronas no lograremos los Objetivos de Desarrollo Sostenible ni la cobertura sanitaria universal.

Tedros Adhanom Ghebreyesus, Director G. OMS

portair publicida

  
medicusmundi  
sur

  
Nursing now



Fundación  
Unicaja



Organización  
Mundial de la Salud

# En el corazón de la cobertura sanitaria universal



Proporcionan cuidados y servicios seguros, eficientes y de calidad



Enseñan a la población a manejar su propia salud



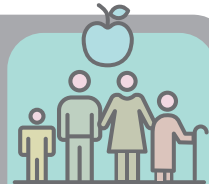
La matrona proporciona el 87% de los cuidados esenciales que una mujer y el recién nacido necesitan



Aseguran la igualdad de acceso y la continuidad del cuidado



Gestionan las enfermedades crónicas y los cuidados a largo plazo



Promueven la salud en todas las etapas de la vida

**La enfermería y las matronas** son los profesionales sanitarios más cercanos a la comunidad y desempeñan **funciones clave** en todos los aspectos de la **atención sanitaria** y en los retos de la **salud pública**.

## Enero

l	m	mi	j	v	s	d
30	31	<b>1</b>	2	3	4	<b>5</b>
<b>6</b>	7	8	9	10	11	<b>12</b>
13	14	15	16	17	18	<b>19</b>
20	21	22	23	<b>24</b>	25	<b>26</b>
<b>27</b>	28	29	<b>30</b>	31	1	2
3	4	5	6	7	8	<b>9</b>

**24** Día Mundial de la Educación

**27** Día Mundial de la Lucha contra la Lepra

**30** Día Mundial de la No Violencia

## Febrero

l	m	mi	j	v	s	d
27	28	29	30	31	<b>1</b>	<b>2</b>
<b>3</b>	<b>4</b>	5	<b>6</b>	7	8	<b>9</b>
10	11	12	13	<b>14</b>	15	<b>16</b>
17	18	19	<b>20</b>	21	22	<b>23</b>
24	25	26	27	<b>28</b>	29	1
2	3	4	5	6	7	8

**4** Día Mundial contra el Cáncer

**6** Día Mundial de Tolerancia Cero a la Mutilación Genital Femenina

**14** Día Europeo de la Salud Sexual

**20** Día Mundial de la Justicia Social

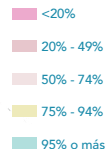
# Faltan 9 millones de matronas y enfermeras en el mundo

**73** países soportan > **96%** de la carga mundial de mortalidad materna > **91%** de la carga mundial de mortinatos > **93%** de la carga mundial de mortalidad neonatal

y dan lugar al **78%** de los partos totales mundiales con menos del **42%** de las matronas, enfermeras y médicos del mundo

Invertir en formar matronas genera una **rentabilidad 16 veces superior** al gasto realizado en términos de vidas salvadas, cesáreas evitadas...

Porcentaje de partos atendidos por personal cualificado:



En el mundo **faltan 18 millones de trabajadores sanitarios** y **9 millones son enfermeras y matronas**

## Marzo

l	m	mi	j	v	s	d
24	25	26	27	28	29	1
2	3	4	5	6	7	8
9	10	11	12	13	14	15
16	17	18	19	20	21	22
23	24	25	26	27	28	29
30	31	1	2	3	4	5

8 Día Internacional de la Mujer

21 Día Internacional de la Eliminación de la Discriminación Racial

22 Día Mundial del Agua

## Abril

l	m	mi	j	v	s	d
30	31	1	2	3	4	5
6	7	8	9	10	11	12
13	14	15	16	17	18	19
20	21	22	23	24	25	26
27	28	29	30	1	2	3
4	5	6	7	8	9	10

7 Día Mundial de la Salud

16 Día Internacional contra la Esclavitud Infantil

18 Día Europeo de los Derechos de los Pacientes

25 Día Mundial del Paludismo

# Más enfermeras y matronas involucradas en política de salud



Enfermería y matronas  
son parte integral de los equipos  
sanitarios y son claves para resolver los  
**desafíos de salud actuales y futuros**  
si se involucran en política sanitaria  
y en la toma de decisiones

## Mayo

l	m	mi	j	v	s	d
27	28	29	30	<b>1</b>	<b>2</b>	<b>3</b>
<b>4</b>	<b>5</b>	<b>6</b>	<b>7</b>	<b>8</b>	<b>9</b>	<b>10</b>
<b>11</b>	<b>12</b>	<b>13</b>	<b>14</b>	<b>15</b>	<b>16</b>	<b>17</b>
<b>18</b>	<b>19</b>	<b>20</b>	<b>21</b>	<b>22</b>	<b>23</b>	<b>24</b>
<b>25</b>	<b>26</b>	<b>27</b>	<b>28</b>	<b>29</b>	<b>30</b>	<b>31</b>
1	2	3	4	5	6	7

**5** Día Internacional de la Matrona

**12** Día Internacional de la Enfermera

**23** Día Internacional para la Erradicación de la Fistula Obstétrica

**25** Día de África

## Junio

l	m	mi	j	v	s	d
<b>1</b>	<b>2</b>	<b>3</b>	<b>4</b>	<b>5</b>	<b>6</b>	<b>7</b>
<b>8</b>	<b>9</b>	<b>10</b>	<b>11</b>	<b>12</b>	<b>13</b>	<b>14</b>
<b>15</b>	<b>16</b>	<b>17</b>	<b>18</b>	<b>19</b>	<b>20</b>	<b>21</b>
<b>22</b>	<b>23</b>	<b>24</b>	<b>25</b>	<b>26</b>	<b>27</b>	<b>28</b>
<b>29</b>	<b>30</b>	1	2	3	4	5
6	7	8	9	10	11	12

**5** Día Mundial del Medio Ambiente

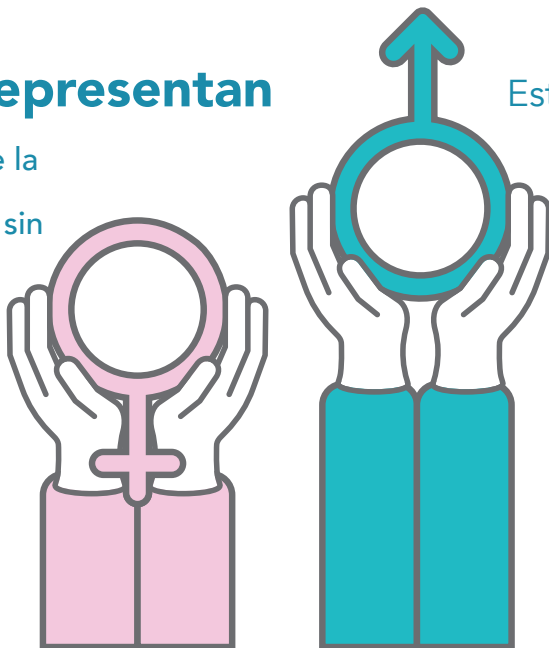
**12** Día Mundial contra el Trabajo Infantil

**19** Día Internacional para la Eliminación de la Violencia Sexual en los Conflictos

**20** Día Mundial del Refugiado

# Romper la brecha de género: mucho que pelear

**Las mujeres representan el 70%** del total de la fuerza laboral sanitaria, sin embargo, **sólo ocupan el 25%** de los **puestos de decisión**



Estas desigualdades se deben a **estereotipos, discriminación y desequilibrios de poder** y se agrava **por su raza o clase social**



## Julio

l	m	mi	j	v	s	d
29	30	<b>1</b>	<b>2</b>	<b>3</b>	<b>4</b>	<b>5</b>
<b>6</b>	<b>7</b>	<b>8</b>	<b>9</b>	<b>10</b>	<b>11</b>	<b>12</b>
<b>13</b>	<b>14</b>	<b>15</b>	<b>16</b>	<b>17</b>	<b>18</b>	<b>19</b>
<b>20</b>	<b>21</b>	<b>22</b>	<b>23</b>	<b>24</b>	<b>25</b>	<b>26</b>
<b>27</b>	<b>28</b>	<b>29</b>	<b>30</b>	<b>31</b>	1	2
3	4	5	6	7	8	9

**11** Día Mundial de la Población

**28** Día Mundial contra la Hepatitis Virica

**30** Día Mundial contra la Trata de Personas

## Agosto

l	m	mi	j	v	s	d
27	28	29	30	31	<b>1</b>	<b>2</b>
<b>3</b>	<b>4</b>	<b>5</b>	<b>6</b>	<b>7</b>	<b>8</b>	<b>9</b>
<b>10</b>	<b>11</b>	<b>12</b>	<b>13</b>	<b>14</b>	<b>15</b>	<b>16</b>
<b>17</b>	<b>18</b>	<b>19</b>	<b>20</b>	<b>21</b>	<b>22</b>	<b>23</b>
<b>24</b>	<b>25</b>	<b>26</b>	<b>27</b>	<b>28</b>	<b>29</b>	<b>30</b>
<b>31</b>	1	2	3	4	5	6

**9** Día Internacional de las Poblaciones Indígenas

**19** Día Mundial de la Asistencia Humanitaria

**31** Día Internacional de la Solidaridad

# La brecha salarial no es una enfermedad, es un síntoma

La Sanidad es el sector **más**

**feminizado**, sin embargo,

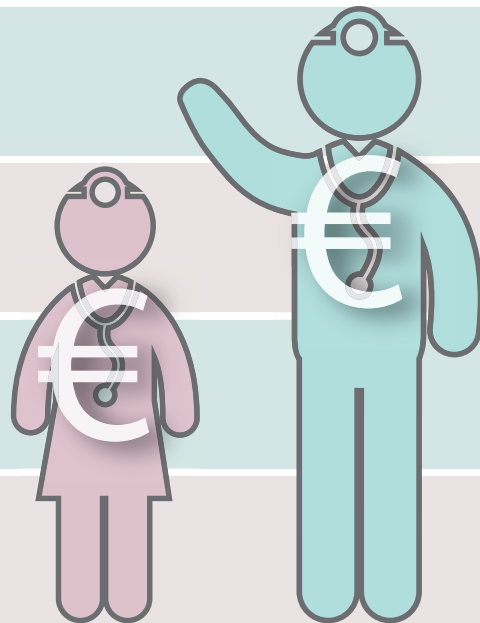
**las sanitarias cobran**, en países como España, **un 26%**

**menos** al año que sus

compañeros masculinos, debido a

la **discriminación de género y prejuicios**

que impiden **su ascenso laboral**



## Septiembre

l	m	mi	j	v	s	d
31	1	2	3	4	5	6
7	8	9	10	11	12	13
14	15	16	17	18	19	20
21	22	23	24	25	26	27
28	29	30	1	2	3	4
5	6	7	8	9	10	11

8

Día Internacional de la Alfabetización de la Cooperante

21

Día Intl. de la Paz

23

Día Intl. contra la Explotación Sexual y la Trata de Mujeres

28

Día Intl. de los Derechos Sexuales y Reproductivos

## Octubre

l	m	mi	j	v	s	d
28	29	30	1	2	3	4
5	6	7	8	9	10	11
12	13	14	15	16	17	18
19	20	21	22	23	24	25
26	27	28	29	30	31	1
2	3	4	5	6	7	8

10

Día Mundial de la Visión

11

Día Internacional de la Niña

16

Día Mundial de la Alimentación

17

Día Internacional para la Erradicación de la Pobreza

# Enfermería y matronas liderando un cuidado de calidad



## Noviembre

l	m	mi	j	v	s	d
26	27	28	29	30	31	<b>1</b>
<b>2</b>	<b>3</b>	<b>4</b>	<b>5</b>	<b>6</b>	<b>7</b>	<b>8</b>
<b>9</b>	<b>10</b>	<b>11</b>	<b>12</b>	<b>13</b>	<b>14</b>	<b>15</b>
<b>16</b>	<b>17</b>	<b>18</b>	<b>19</b>	<b>20</b>	<b>21</b>	<b>22</b>
<b>23</b>	<b>24</b>	<b>25</b>	<b>26</b>	<b>27</b>	<b>28</b>	<b>29</b>
<b>30</b>	1	2	3	4	5	6

## Diciembre

l	m	mi	j	v	s	d
30	<b>1</b>	<b>2</b>	<b>3</b>	<b>4</b>	<b>5</b>	<b>6</b>
<b>7</b>	<b>8</b>	<b>9</b>	<b>10</b>	<b>11</b>	<b>12</b>	<b>13</b>
<b>14</b>	<b>15</b>	<b>16</b>	<b>17</b>	<b>18</b>	<b>19</b>	<b>20</b>
<b>21</b>	<b>22</b>	<b>23</b>	<b>24</b>	<b>25</b>	<b>26</b>	<b>27</b>
<b>28</b>	<b>29</b>	<b>30</b>	<b>31</b>	1	2	3
4	5	6	7	8	9	10

**16** Día internacional para la Tolerancia

**20** Día Universal de la Infancia

**25** Día Internacional para la Eliminación de la Violencia Contra la Mujer

**1** Día Mundial de la Lucha Contra el SIDA

**5** Día Internacional del Voluntariado

**10** Día de los Derechos Humanos

**12** Día Internacional de la Cobertura Sanitaria Universal

# Invertir en matronas y enfermeras es desarrollo

