

**Medicusmundi** es una organización que trabaja para **mejorar** la salud y la **calidad** de vida de las personas en todo el mundo. Su labor se basa en la **solidaridad**, la **cooperación** y el **respeto** por los derechos humanos. A través de proyectos y acciones conjuntas, busca que **todas** las personas puedan acceder a una atención sanitaria **justa, digna** y de **calidad**.

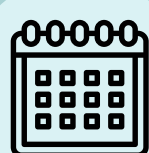


## Plan Estratégico

El **Plan Estratégico 2025–2029** de **Medicusmundi** responde a los desafíos globales recientes, como la pandemia, los conflictos y la crisis climática, y sitúa la **salud** como prioridad mundial.

**Medicusmundi** existe desde 1963, creada en Barcelona, para mejorar la salud en los **países del Sur**. Es una organización **internacional, independiente** y **sin fines de lucro**.

## ¿Quiénes Son?



## Misión, Visión y Valores

**Medicusmundi** defiende la salud como **derecho universal**, fortaleciendo los sistemas públicos y promoviendo la **igualdad**, sostenibilidad y cooperación justa en **todo el mundo**.

Da importancia a la persona, promoviendo la **autonomía**, los derechos humanos, la **igualdad de género** y una cooperación feminista, sostenible y colectiva.

## Principios Rectores



## Estilo de trabajo

Plantea una **cooperación feminista, decolonial y ecosocial**, orientada a la justicia social, la equidad y la salud global, mediante la participación comunitaria, la transparencia y el **respeto a los derechos humanos**.

Desarrollo sostenible + seguridad global. Escenarios bélicos: **Congo VS Ruanda**. Desafíos en **América Latina y África**. Reto crucial: Cambio climático (**COP28**). Mayor **inequidad** en el acceso a servicios de salud en poblaciones empobrecidas.

## Contexto General



## Derecho a la Salud

El **derecho a la salud** es un bien público, universal, intransferible, humano y global. Paso de “**transferir**” a “**compartir**” recursos.

**OBJ**: Políticas públicas de cobertura universal + Fortalecer el desarrollo “**ONE HEALTH**”.

Imparcialidad, Independencia, Naturalidad e  
Desarrollo (**Agenda para la Humanidad**)  
**OBJ**: Salvar y proteger vidas, actuar sobre los **factores de riesgo**, crear bases para el **desarrollo** futuro, atender **necesidades inmediatas** y desarrollo a largo plazo

## Acción social



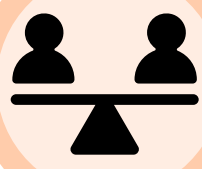
## Evolución Social

Promover una **ciudadanía global, informada, crítica** y **solidaria**, que luche contra la pobreza y la desigualdad, **defienda** los derechos de las mujeres, practique un consumo **responsable** y trabaje por el derecho a la salud y el diálogo para **garantizarla**.

Es una organización **definida** por sus asociados, **socialmente respaldada** y con financiación **privada**, que reúne una amplia comunidad, basada en la **sostenibilidad** y la **eficacia**, con el objetivo de aumentar su visibilidad, el apoyo social y una gestión adecuada de los recursos.

## Desarrollo Asociativo





## Enfoque intersectorial

Se debe incorporar la **perspectiva feminista**, fomentar la **participación** y el **liderazgo** de las mujeres. Así como promover el **empoderamiento femenino** como un objetivo de los proyectos. Todos estos objetivos serán implementados en los **proyectos educativos**.



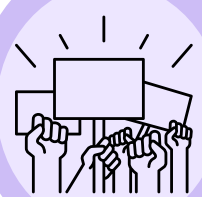
## Promoción de la salud

Se integran los derechos humanos como base de todas las **acciones de desarrollo**, promoviendo la **participación ciudadana**, la coordinación intersectorial y respuestas integrales a los problemas **sociales** y de **salud**.



## Derechos sexuales y reproductivos

Se prioriza la presencia conjunta, **experiencia**, **necesidades** y **planificación estratégica**, incluyendo comunidades vulnerables. Cada asociación destinará al menos el **80%** de sus recursos a sectores prioritarios (**90 %** en la FAMME).



## Equidad y justicia social

Promueve **sociedades civiles fuertes** para una **gobernanza inclusiva y participativa**. Es clave empoderar a los sectores más vulnerables para una **sostenibilidad** del desarrollo. Fomenta estrategias de desarrollo, consenso social, **fortalecimiento** de la sociedad civil e instituciones del Estado.



## Acción social en emergencias

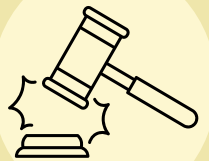
Temas globales que deben abordarse más allá del primer nivel de atención, como la **salud ambiental**, el **cambio climático** o los **derechos sexuales y reproductivos**. Se prioriza la equidad, la participación social, el acceso universal, la promoción de la salud y el enfoque intersectorial.

## Cooperación feminista



Los gobiernos y sociedades deben priorizar la **salud** y el **bienestar**, con sistemas **sólidos** que cubran todas las necesidades. Servicios de salud de **calidad**, **accesibles**, **asequibles**, **seguros** e **integrales**, prestados con respeto y dignidad.

## Derechos humanos



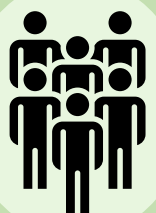
Se priorizará la **equidad**, la **participación social**, el **acceso universal**, la **promoción de la salud** y el **enfoque intersectorial**. Así como una **atención sanitaria** asequible, ética y culturalmente adecuada.

## Prioridades geográficas



Las inequidades en salud provienen de una distribución **desigual** de los determinantes **sociales**. **Medicusmundi** atribuye estas desigualdades a **decisiones políticas** y a un modelo **neoliberal excluyente**. Actúa reduciendo enfermedades y abordando sus **causas estructurales**.

## Participación y gobernanza



**Medicusmundi** no interviene generalmente en acción humanitaria, sí en **países en situación de crisis** que pone en riesgo la vida y la salud de las personas. Se atenderán a las poblaciones afectadas para garantizar sus **necesidades básicas** y **defender sus derechos humanos**.

**Medicusmundi** prioriza **sectores y países estratégicos**, enfocando recursos y esfuerzos para generar un **impacto duradero**, **reducir desigualdades** y fortalecer la **participación comunitaria**.